

# REGIONAL NORESTE

V.07082023

*“Toda la información contenida en el presente documento, incluyendo, pero no limitándose, información, material, bases de datos, diseños y otros elementos, son propiedad de Banco Inmobiliario Mexicano, S.A. Institución de Banca Múltiple y tienen carácter confidencial. Este material deberá permanecer en todo momento al interior de la Institución, cualquier revisión, retransmisión, divulgación, difusión o cualquier otro uso de este manual, por personas o entidades distintas a BIM, queda expresamente prohibido. BIM se reserva el derecho de ejercer acción legal en contra de los individuos que hagan uso indebido de la información contenida en este manual, o que haya facilitado dicho uso indebido.”*

*El contenido de este documento pertenece enteramente a Banco Inmobiliario Mexicano, S.A. Institución de Banca Múltiple y es de carácter estrictamente **de uso interno**.*

## EL PEDREGAL

### Linares, Nuevo León

V.07082023

*“Toda la información contenida en el presente documento, incluyendo, pero no limitándose, información, material, bases de datos, diseños y otros elementos, son propiedad de Banco Inmobiliario Mexicano, S.A. Institución de Banca Múltiple y tienen carácter confidencial. Este material deberá permanecer en todo momento al interior de la Institución, cualquier revisión, retransmisión, divulgación, difusión o cualquier otro uso de este manual, por personas o entidades distintas a BIM, queda expresamente prohibido. BIM se reserva el derecho de ejercer acción legal en contra de los individuos que hagan uso indebido de la información contenida en este manual, o que haya facilitado dicho uso indebido.”*

*El contenido de este documento pertenece enteramente a Banco Inmobiliario Mexicano, S.A. Institución de Banca Múltiple y es de carácter estrictamente **de uso interno**.*



**Ubicación**

Calle Alabastro, Fraccionamiento El Pedregal, Municipio de Linares, Nuevo León.

**Geolocalización**

Long. -99.594835, Lat. 24.859820

**Número de Ubicaciones**

100 Lotes

**Características**

Lotes en Breña

**Valor de Avalúo**

\$7,300,000.00

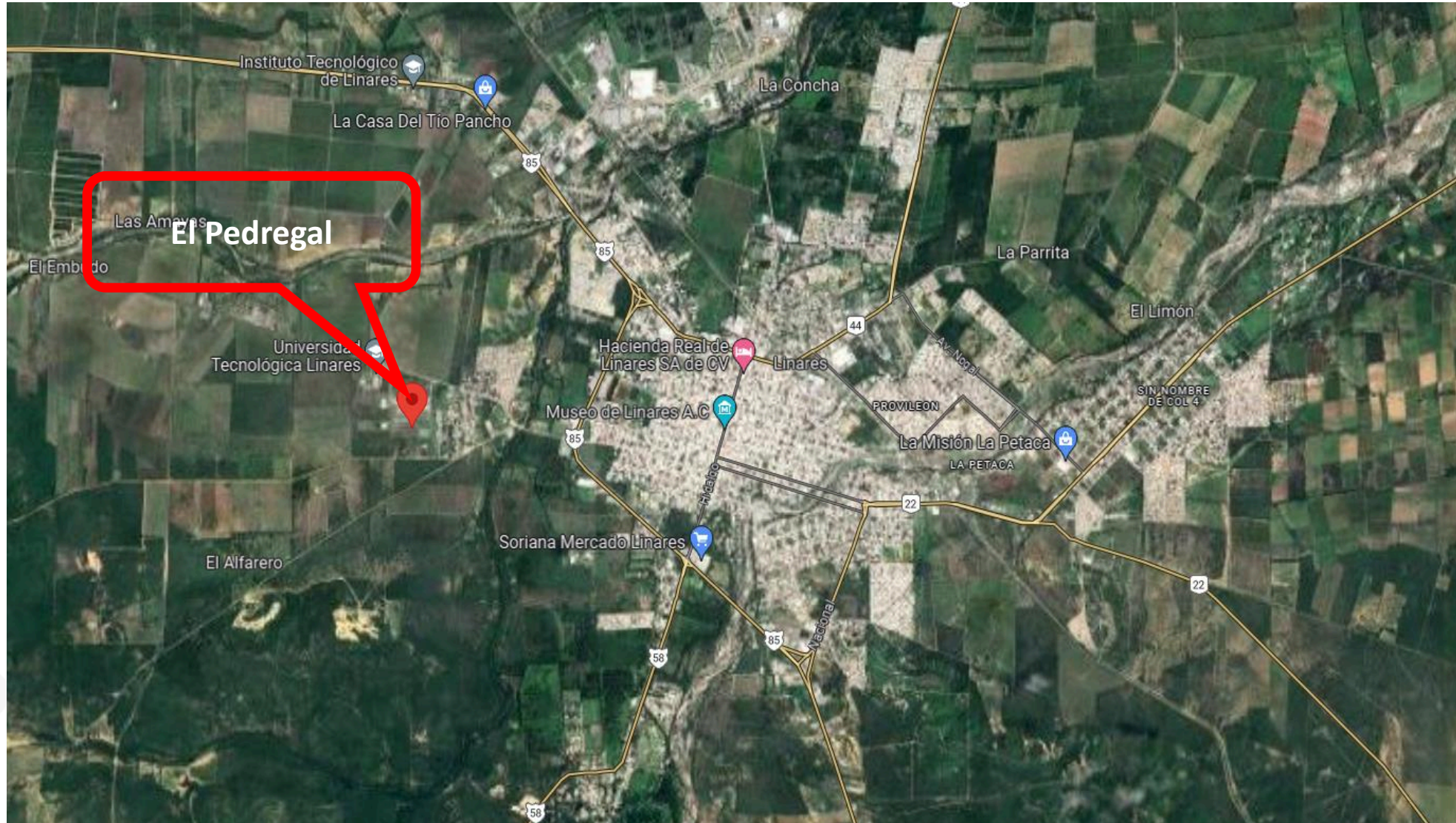
**Avance de Obra**

Construcción Promedio 30.05%

Urbanización Promedio 44.69%

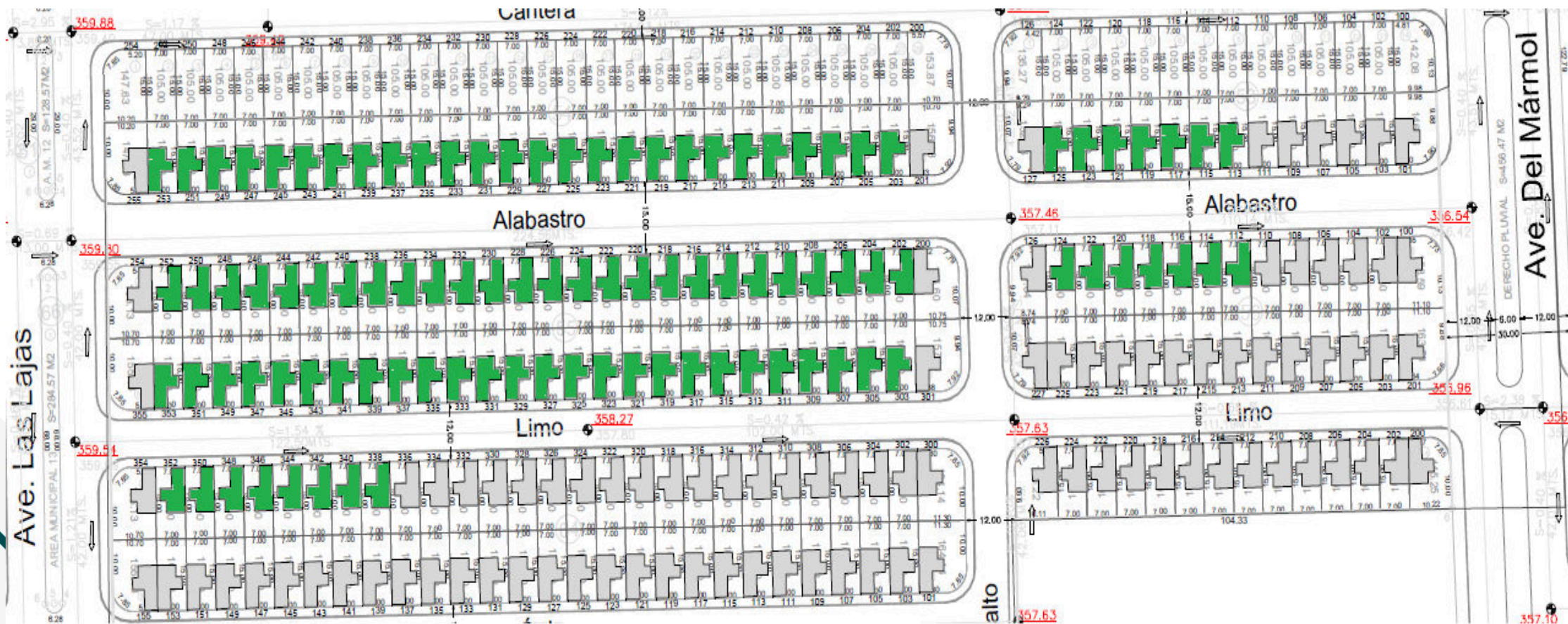
**Nota:** Si esta interesado en alguno de nuestro inmuebles por favor envíe sus preguntas, propuesta y/o comentarios al correo [inmueblesbim@bim.mx](mailto:inmueblesbim@bim.mx) para atenderle oportunamente

El contenido de este documento pertenece enteramente a Banco Inmobiliario Mexicano, S.A. Institución de Banca Múltiple y es de carácter estrictamente de uso interno.



**Nota:** Si esta interesado en alguno de nuestro inmuebles por favor envíe sus preguntas, propuesta y/o comentarios al correo [inmueblesbim@bim.mx](mailto:inmueblesbim@bim.mx) para atenderle oportunamente

*El contenido de este documento pertenece enteramente a Banco Inmobiliario Mexicano, S.A. Institución de Banca Múltiple y es de carácter estrictamente de uso interno.*



Nota: Si esta interesado en alguno de nuestro inmuebles por favor enví sus preguntas, propuesta y/o comentarios al correo [inmueblesbim@bim.mx](mailto:inmueblesbim@bim.mx) para atenderle oportunamente

El contenido de este documento pertenece enteramente a Banco Inmobiliario Mexicano, S.A. Institución de Banca Múltiple y es de carácter estrictamente de uso interno.



**Nota:** Si esta interesado en alguno de nuestro inmuebles por favor envíe sus preguntas, propuesta y/o comentarios al correo [inmueblesbim@bim.mx](mailto:inmueblesbim@bim.mx) para atenderle oportunamente

*El contenido de este documento pertenece enteramente a Banco Inmobiliario Mexicano, S.A. Institución de Banca Múltiple y es de carácter estrictamente de uso interno.*



**Nota:** Si esta interesado en alguno de nuestro inmuebles por favor enví sus preguntas, propuesta y/o comentarios al correo [inmueblesbim@bim.mx](mailto:inmueblesbim@bim.mx) para atenderle oportunamente

*El contenido de este documento pertenece enteramente a Banco Inmobiliario Mexicano, S.A. Institución de Banca Múltiple y es de carácter estrictamente de uso interno.*



### Instrumentación legal para la transmisión de la propiedad de los inmuebles

- Adjudicación Judicial.
- Venta de Derechos Adjudicatarios.



**Nota:** Si esta interesado en alguno de nuestro inmuebles por favor enví sus preguntas, propuesta y/o comentarios al correo [inmueblesbim@bim.mx](mailto:inmueblesbim@bim.mx) para atenderle oportunamente

*El contenido de este documento pertenece enteramente a Banco Inmobiliario Mexicano, S.A. Institución de Banca Múltiple y es de carácter estrictamente de uso interno.*